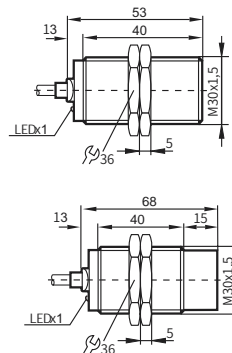


尺寸图

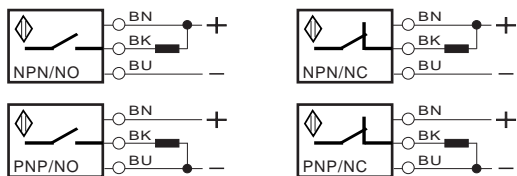


技术参数

齐平	输出	型号
齐平	NPN.NO	FN10-M30-NOD1
	NPN.NC	FN10-M30-NCD1
	PNP.NO	FN10-M30-POD1
	PNP.NC	FN10-M30-PCD1
非齐平	NPN.NO	MN15-M30-NOD1
	NPN.NC	MN15-M30-NCD1
	PNP.NO	MN15-M30-POD1
	PNP.NC	MN15-M30-PCD1

ABS	/	()	
	: M80*53	: M80*68	
		30x 30x 1t	
	NPV/PNP ()		
	NO/NC		
	4. 8mm 2 PVC		
	24 VDC		
	10- 30 VDC		
	: 400 Hz	: 300 Hz	
	LED		
	-25 °C - +75 °C		
	200 mA		
	<15% (Sr)		
	I EC	I P67	
	10 55Hz	1. 5mm X Y Z	2h
	3%		
	3. 3V (100nA	2m)
	10nA		
	: 10mm	: 15mm	10%±

接线图



BN : BU : BK :